

# Créativ

LE SHOWROOM  
DE L'HABITAT

## *Inspirations Bois*

*Chalets / Abris de jardin / Carports*

*Garages / Terrasses / Clôtures*



# Sommaire

Contemporain .....	p. 04
Asia.....	p. 05
Quadro .....	p. 06
Colisée .....	p. 07
Megève .....	p. 08
Isola .....	p. 09
Avoriaz.....	p. 10
Cottage.....	p. 11
Courchevel.....	p. 12
Chalet mezzanine .....	p. 13
Chalet de loisirs .....	p. 14
Carport 1 pente, 2 pentes et charretterie.....	p. 15
Carport toit plat .....	p. 16, 17
Garage.....	p. 18, 19
Terrasse .....	p. 20, 21, 22
Pergola.....	p. 23
Abri bûches, abri poubelles .....	p. 24
Chenil, box à chevaux .....	p. 25
Clôture .....	p. 26
Portail.....	p. 27
Bardage .....	p. 28
Chalets de Noël, abris pour collectivités .....	p. 30
Notes.....	p. 31





# Contemporain

## Spécificités



Construction par emboîtement



Porte mortaisée



Toit plat en bac acier



3,83 x 2,83 m avec double porte vitrée



1,83 x 1,83 m annexé avec double porte vitrée



2,83 x 2,83 m



3,83 x 4,50 m avec décroché



Contemporain forme L

## Caractéristiques

- > Épaisseur +/- 28 mm (option 45 mm)
- > Sapin Rouge du Nord traité autoclave
- > Construction par emboîtement ou **NOUVEAU** système Connect
- > Bandeau de finition droit deux planches
- > Porte de 80 cm pleine ou 3/4 vitrée mortaisée avec poignée et serrure à canon (option porte de 90 cm, 1 m, double porte d'1,60 m)
- > Fenêtre rectangulaire fixe
- > Toiture bac acier (option sous toiture)
- > Procédé de fabrication au choix

### NOUVEAU



Construction Système Connect

## Dimensions standard

Façade	Profondeur	m <sup>2</sup>
1,83 m	1,83 m	3,35
2,83 m	1,83 m	5,18
2,83 m	2,83 m	8,01
3,83 m	2,83 m	10,84
3,83 m	3,83 m	14,67
4,83m	3,83 m	18,50

Réalisation possible à vos mesures







# Asia

## Spécificités



Fenêtre hublot



Débord de toit de 25 cm



Seuil alu de guidage en option



3,50 x 2,83 m avec double porte



3,00 x 2,83 m, présenté lasuré



3,50 x 2,83 m avec décroché



3,50 x 5,70 m avec double entrée



Asia Connect 3,00 x 2,83 m

## Caractéristiques

- > Épaisseur +/- 28 mm (option 45 mm)
- > Sapin rouge du nord traité autoclave
- > Construction par emboîtement ou **NOUVEAU** système Connect
- > Bandeau de finition droit deux planches
- > Porte simple coulissante de 1 m, pleine ou vitrée, avec poignée et serrure à canon + fenêtre hublot OU double porte coulissante sans hublot (hublot en option)
- > Toiture bac acier (option sous toiture)

### NOUVEAU

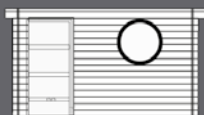


Système Connect

## Dimensions standard

Façade	Profondeur	m <sup>2</sup>
3 m	1,83 m	5,49
3 m	2,83 m	8,49
3 m	3,83 m	11,49
3,50 m	1,83 m	6,41
3,50 m	2,83 m	9,91
3,50 m	3,83 m	13,41
4 m	2,83 m	11,32
4 m	3,83 m	15,32
5 m	3,83 m	19,15

Réalisation possible à vos mesures







# Quadro

## Spécificités



Intérieur OSB 12 mm en option



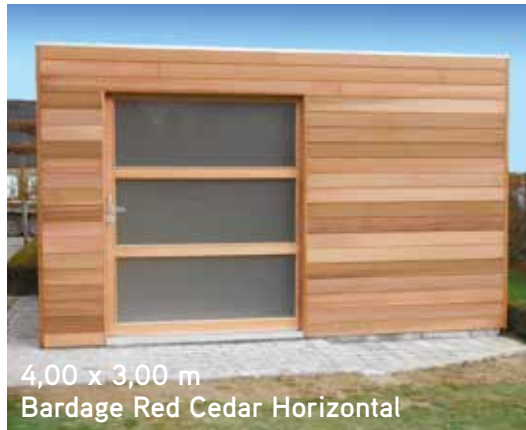
Couvertine en Metal



Système panneau par panneau



4,00 x 3,00 m  
Bardage Mélèze ajouré



4,00 x 3,00 m  
Bardage Red Cedar Horizontal



3,00 x 2,00 m  
Bardage sapin rouge traité autoclave



3,00 x 2,00 m  
Bardage Red Cedar (présenté lasuré)



Avec abri bûches et partie poulailler

## Caractéristiques

- > Ossature en sapin rouge du nord traité autoclave 45 x 70
- > OSB 12 mm pour contreventement(option)
- > Pare-pluie noir
- > Bardage ajouré ou non, vertical, Pin autoclave, Red Cedar ou Mélèze
- > Double porte de 1,60 x 1,86 cm pleine, 3/4 vitrée verre opaque ou transparent, mortaisée avec poignée et serrure à clé
- > Support de couverture en OSB 12 mm
- > Couverture EPDM (membrane caoutchouc)
- > Couvertine en metal
- > Gouttière et descente PVC



**Système constructif avec ossature 45x70w**

## Dimensions standard

Façade	Profondeur	m <sup>2</sup>
3 m	2 m	6
3 m	3 m	9
3 m	4 m	12
3,50 m	2 m	7
3,50 m	3 m	10,50
3,50 m	4 m	14
4 m	3 m	12
4 m	4 m	16
5 m	4 m	20

Réalisation possible à vos mesures



# Colisée

## Spécificités



Toiture 4 pans, couverture Shingles



U de finition



Double porte coulissante verre acidifié



4,00 x 3,00 m avec hublot



8,00 x 4,00 m présenté avec tuiles et lasuré chêne rustique



4,00 x 3,00 m



4,00 x 3,00 m



Vue intérieure charpente 4 pans

## Caractéristiques

- > Épaisseur +/- 28 mm (option 45 mm)
- > Sapin Rouge du Nord traité autoclave
- > Construction par emboîtement
- > Charpente 4 pans
- > Toiture planchettes recouvertes de shingles (option prêt pour tuiles)
- > Avancée de toit 20 cm avant, arrière et côtés
- > Double porte coulissante 2,40 x 1,86 m, verre acidifié
- > Bandeau droit 2 planches
- > U de finition

## Dimensions standard

Façade	Profondeur	m <sup>2</sup>
3,50 m	3 m	10,5
4 m	3 m	12
4 m	4 m	16
5 m	3 m	15
5 m	4 m	20

Réalisation possible à vos mesures





# Megève

## Spécificités



Construction par emboîtement



Avancée de toit de 50 cm



Porte en Z montée sur un bloc bâti



2,50 x 2,00 m



3,00 x 3,50 m avec double porte pleine



2,00 x 2,00 m



4,00 x 3,00 m avec double porte vitrée



Megève annexé

## Caractéristiques

- > Épaisseur +/- 28 mm (option 45 mm)
- > Sapin Rouge du Nord traité autoclave
- > Construction par emboîtement
- > Avancée de toit 50 cm avant, 10 cm arrière
- > Bandeau de finition droit
- > Porte pleine de 80 cm en « Z » avec serrure à clé sans poignée (option porte de 90 cm, 1 m, vitrée, double d'1,40 m)
- > Fenêtre fixe avec volets décoratifs (ouvrante en option)
- > Toiture planchettes + Shingles (option panneaux tuiles ou prêt pour tuiles)

## Dimensions standard

Façade	Profondeur	m <sup>2</sup>
2 m	2 m	4
2,50 m	2 m	5
3 m	2 m	6
3 m	2,50 m	7,50
3 m	3 m	9
3,50 m	3 m	10,50
4 m	3 m	12
4 m	3,50 m	14
4 m	4 m	16
4,50 m	4 m	18
5 m	4 m	20



Réalisation possible à vos mesures





# Isola

## Spécificités



Bloc serrure avec poignée



Porte mortaisée



U de finition



3,00 x 2,50 m



4,00 x 3,00 m



2,50 x 2,50 m



3,50 x 3,00 m



4,00 x 3,00 avec hublot

## Caractéristiques

- > Épaisseur +/- 28 mm (option 45 mm)
- > Sapin Rouge du Nord traité autoclave
- > Construction par emboîtement
- > Avancée de toit 50 cm avant, 10 cm arrière
- > Bandeau de finition ondulé
- > Porte pleine de 80 cm mortaisée avec poignée et serrure à clé (option porte de 90 cm, 1 m, vitrée, double d'1,40 m)
- > Fenêtre fixe avec volets décoratifs (ouvrante et volets fonctionnels en option)
- > « U » de finition
- > Toiture planchettes + Shingles (option : panneaux tuiles ou prêt pour tuiles)
- > Option : terrasse et balustrade

## Dimensions standard

Façade	Profondeur	m <sup>2</sup>
2 m	2 m	4
2,50 m	2 m	5
3 m	2 m	6
3 m	2,50 m	7,50
3 m	3 m	9
3,50 m	3 m	10,50
4 m	3 m	12
4 m	3,50 m	14
4 m	4 m	16
4,50 m	4 m	18
5 m	4 m	20



Réalisation possible à vos mesures



# Avoriaz

## Spécificités



Fenêtre ouvrante galbée



Porte galbée



Avancée de toit 1 m



3,00 x 3,00 m avec abri bûches



3,00 x 2,50 m



3,00 x 2,50 m avec abri bûches



4,00 x 3,00 m avec abri bûches



Abri bûches

## Caractéristiques

- > Épaisseur +/- 28 mm (option 45 mm)
- > Sapin Rouge du Nord traité autoclave
- > Construction par emboîtement
- > Avancée de toit 1 m avant, 10 cm arrière
- > Bandeau de finition ondulé
- > Menuiseries galbées
- > Porte pleine ou semi-vitrée de 80 cm mortaisée avec poignée et serrure à clé
- > Fenêtre ouvrante cintrée avec volets fonctionnels
- > Toiture planchettes + Shingles (option panneaux tuiles ou prêt pour tuiles)
- > « U » de finition
- > Options : terrasse comprenant avancée de plancher d'1 m avec balustrades, abri bûches



1,98 m



1 m

## Dimensions standard

Façade	Profondeur	m <sup>2</sup>
3 m	2 m	6
3 m	2,50 m	7,50
3 m	3 m	9
3 m	3,50 m	10,50
3,50 m	3,50 m	12,25
4 m	3 m	12
4 m	3,50 m	14
4 m	4 m	16
4 m	4,50 m	18
5 m	4 m	20

Réalisation possible à vos mesures





# Cottage

## Spécificités



Toit avec pan cassé



Fenêtre fixe œil de bœuf



Traverses de toit



3,00 x 3,00 m  
avec avancée de toit de 1m



7,00 x 3,00 m



3,00 x 5,50 m  
dont abri de 3,00 x 2,50 m,  
bardage chêne



7,00 x 3,00 m



3,00 x 5,50 m dont abri  
de 3,00 x 2,50, m présenté lasuré,  
avec couverture tuiles

## Caractéristiques

- > Épaisseur +/- 28 mm
- > Construction emboîtement OU construction ossature : panneau 45 x 70 avec bardage pin autoclave, mélèze, chêne ou red cedar ; doublage intérieur osb
- > Poteaux 12x12 cm
- > Jambes de force
- > Traverses en 45x70 mm pour la structure
- > Traverses en 45x45 mm pour la charpente
- > Une double porte vitrée d'1,60 x 1,86 m battante sans volet, une fenêtre fixe sans volet et un œil de bœuf
- > Couverture planchette + shingles ou prêt pour tuile
- > Pan cassé
- > Possibilité partie couverte et partie abri



Cottage bardage  
Red Cedar



Cottage bardage  
Pin autoclave



Cottage Bardage  
Chêne





# Courchevel

## Spécificités



Profil 45 mm



Volets en 22 mm montés sur gonds et penture



Menuiseries double vitrage 4/6/4



4,20 x 4,75 m sapin rouge du Nord non traité



7,00 x 3,50 m



4,20 x 4,75 m sapin rouge du Nord traité autoclave



5,00 x 3,00 m



Toit plat 6,00 x 3,50 m

## Caractéristiques

- > Épaisseur +/- 45 mm (option 68 mm)
- > Sapin Rouge du Nord traité autoclave ou non traité
- > Construction par emboîtement
- > Avancée de toit 1 m avant
- > Bandeau de finition ondulé
- > Double porte vitrée de 1,20 x 1,86 m + 2 fenêtres fixes double vitrage 4/6/4 avec volets
- > Toiture planchettes + Shingles (option panneaux tuiles ou prêt pour tuiles), isolation toiture en option
- > Options : terrasse avec balustrades, abri bûches, rehausse, mezzanine, séparations intérieures...

## Dimensions standard

Façade	Profondeur	m <sup>2</sup>
4,20 m	2,50 m	10,50
4,20 m	3 m	12,60
4,20 m	3,50 m	14,70
4,20 m	4 m	16,80
4,20 m	4,50 m	18,90
4,20 m	4,75 m	19,95

Réalisation possible à vos mesures





# Chalet Mezzanine 19,95 m<sup>2</sup>

## Spécificités



Fenêtre double vitrage 4/16/4



Mezzanine avec échelle de meunier



Séparations intérieures



Chalet Mezzanine



Vue 3D nouveau modèle



Plan nouveau modèle

## Caractéristiques

- > Pas de permis de construire car moins de 20 m<sup>2</sup>
- > Avec plancher de sol
- > Epaisseur 45 mm ou 68 mm
- > Sapin rouge du Nord brut (non lasuré), option traité autoclave
- > Construction par emboîtement
- > Couverture planchettes + panneaux tuiles ou prêt pour tuiles
- > Pente de toit à +/- 35°
- > Avancée de toit 1 m à l'avant
- > Une porte de 80 cm semi-vitrée, double vitrage avec serrure 3 points et poignée
- > Deux fenêtres ouvrantes oscillo-battantes double vitrage 4/16/4 double joint d'étanchéité et volets fonctionnels
- > Une baie triangulaire fixe
- > Une séparation intérieure en 45 mm ou 68 mm avec porte intérieure pour salle d'eau ou débarras
- > Une mezzanine avec balustrade et échelle de meunier





# Chalet de loisirs

## Spécificités



Emboîtement  
épaisseur 68 mm



Exemple d'ossature



Porte serrure 3 points



Chalet ossature



Chalet 6,00 x 9,00 m



Chalet 6,00 x 5,80 m emboîtement



Chalet 6,75 x 7,75 m emboîtement



Aménagement de zone de loisirs

## Caractéristiques

- > Épaisseur 45 mm ou 68 mm
- > Sapin rouge du Nord brut (non lasuré), option traité autoclave
- > Construction par emboîtement OU ossature (nombreux bardage au choix)
- > Menuiseries double vitrage 4/16/4
- > Couverture planchettes + panneaux tuiles ou prêt pour tuiles
- > Isolation de toit et plancher
- > Séparations intérieures suivant les besoins du projet
- > Toutes dimensions possibles, projet sur mesure



Vues intérieures  
chalet de loisirs  
(aménagement par le client)







# Carport

Une pente,  
deux pentes  
et charretterie



Carport annexé 1 pente

## Spécificités



Assemblage tenon  
et mortaise en option



Ferme de soutien  
pour toit 2 pentes



Charpente traditionnelle



Carport 2 pentes



Carport 4 pans



Carport 6,00 x 11,00 m double pente avec abri incorporé

## Caractéristiques

- > Carport indépendant ou annexé
- > Toutes dimensions possibles pour abriter 1 ou plusieurs voitures, caravane, camping-car...
- > Structure en sapin rouge du Nord traité autoclave
- > Poteaux 12x12 cm, 14x14 cm, ou 19x19 cm en sapin rouge de Nord autoclave
- > Raccord tenon et mortaise avec jambes de force et chevilles
- > Toiture pente 18° à 45°
- > Existe en 1 pente, 2 pentes, 4 pentes, pan cassé (type Cottage)
- > Couverture de toit : Shingles, panneaux tuiles, prêt pour tuiles, tuiles Red Cedar



Charretterie

## Dimensions standard

Façade	Profondeur	m <sup>2</sup>
3,74 m	4,30 m	16,08
3,74 m	6,30 m	23,56
4,54 m	6,30 m	28,60
5,96 m	6,30 m	37,55

Toutes dimensions possibles avec et sans abri





# Carport toit plat

## Spécificités



Fermes pré-usinées  
assemblées et collées



Bandeau périphérique  
avec gouttière intégrée



Grande portée  
Poutre lamellée collée



Carport poteaux en bois exotique



Carport 2 voitures



Carport en Red Cedar



Carport annexé 6.00 x 10.00 avec abri



Carport annexé 6,00 x 10,00 m  
face arrière

## Caractéristiques

- > Carport indépendant ou annexé
- > Toutes dimensions possibles pour abriter 1 ou plusieurs voitures, caravane, camping-car...
- > Structure en sapin rouge du Nord traité autoclave
- > Poteaux 12x12 cm, 14x14 cm, ou 19x19 cm en pin autoclave ; ou 17x17 cm en bois exotique
- > Bandeau bois autoclave, Red Cedar, métallique, Trespa (composite)...
- > Possibilité abri incorporé
- > Possibilité fermeture partielle ou totale d'un côté en clin ou en claustrats
- > Toiture bac acier ou EPDM
- > Gouttières intégrées en PVC

## Dimensions standard

Façade	Profondeur	m <sup>2</sup>
3,60 m	5,10 m	18,36
3,60 m	6,10 m	21,96
4,80 m	6,10 m	29,28
6,00 m	6,10 m	36,60

Réalisation possible à vos mesures







# Carport toit plat



Carport poteaux déportés



Carport 6,00 x 6,10 m



Carport avec abri



Carport Red Cedar avec abri



Carport avec terrasse



Carport 6 x 6 m avec poteaux Alu  
bandeau métallique et lames alu



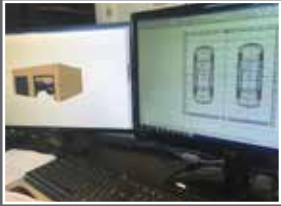
Carport bandeau alu





# Garage

## Spécificités



Projet sur-mesure créé pour vous



Dépôt de permis de construire par notre bureau d'étude



Possibilité porte sectionnelle motorisable



Garage 4,00 x 8,20 m  
Emboîtement, porte basculante recouverte de bois



Ensemble garage carport



Garage 3,00 x 6,00 m  
Emboîtement, double porte battante



Garage double avec porte basculante recouverte de bois



Ensemble garage carport, couverture tuiles plates

## Caractéristiques

- > Garage indépendant ou annexé
- > Toit une pente, deux pentes ou toit plat
- > Épaisseur +/- 28 mm, 45 mm ou 68 mm
- > Construction par emboîtement : sapin rouge du Nord traité autoclave  
OU construction ossature bois : bardage pin autoclave, bois prépeint type Silverwood ou Cape cod, composite type Trespa...
- > Couverture : planchettes + Shingles, panneaux tuiles ou prêt pour tuiles pour les toits une ou deux pentes ; bac acier, membrane caoutchouc pour les toits plats
- > Portes : porte double battante, porte métallique basculante, porte basculante recouverte de bois, porte sectionnelle motorisable
- > Bandeau de finition : nombreuses possibilités, bandeau sapin autoclave ondulé ou droit, bandeau alu...
- > Toutes formes et dimensions possibles : sur mesure

## Dimensions standard

Façade	Profondeur	m <sup>2</sup>
3 m	5 m	15
3 m	6 m	18
3,50 m	5,20 m	18,20
3,50 m	6 m	21
4,20 m	5,20 m	21,84
4,20 m	6 m	25,20
6 m	6 m	36

Réalisation possible à vos mesures





# Garage



Double garage 5,50x5,00 m  
avec bandeau alu



Garage indépendant 3,00 x 6,00 m



Garage ossature bardage mélèze ajouré



Garage 2 voitures, ossature bois  
avec bardage vertical



Double garage toit plat en L, emboitage,  
sapin autoclave



Ensemble garages et carport



Garage ossature bardage Trespa  
(composite)





# Terrasse

## Spécificités



Conseils d'un professionnel à votre domicile



Pose par un professionnel Destombes Bois



Qualité des bois sélectionnés, stock important

## Critères de choix de l'essence de bois

- > L'aspect recherché, la couleur du bois
- > La dureté ou densité, plus le bois est dense, meilleure sera sa résistance.
- > La durabilité, les bois étant classés sur une échelle de durabilité allant de 1 à 5, 5 étant le plus durable.
- > La stabilité : le bois étant naturel, il vit, se dilate, les bois exotiques Ipé, Jatoba, Padouk sont les plus stables.

Esence	Origine	Densité	Dureté
Sapin rouge du Nord	Scandinavie	Environ 570 kg/m <sup>3</sup>	2,6
Jatoba	Amérique centrale et du sud	Environ 940 kg/m <sup>3</sup>	10,5
Padouk	Afrique de l'Ouest, Afrique centrale	Environ 790 kg/m <sup>3</sup>	8,3
Ipé	Amérique centrale et du sud	Environ 1040 Kg/m <sup>3</sup>	14,6

## Types de pose

- > **Pose sur dalle ou sol stabilisé** (ternaire compacté) : on positionne les lambourdes et on fixe les lames de terrasse dessus
- > **Si pas de dalle béton**, réalisation d'une structure porteuse, c'est-à-dire une ossature dont les sections sont calculées en fonction de la portée. Ceci permet de réaliser des terrasses suspendues jusqu'à 4 m de hauteur.

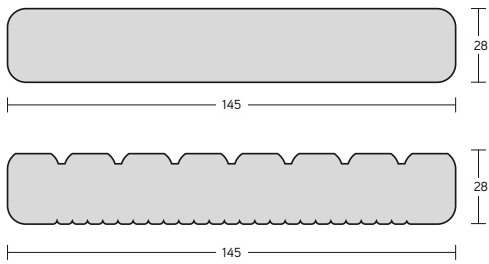


- > **Pose sur herbe** (si pas de dalle béton) : géotextile afin de protéger contre la repousse des végétaux, parpaings, lambourdes et visserie





## Sapin rouge traité autoclave



### Profil de planche

28x145 mm

Lisse disponible en longueurs  
3 m, 3.30 m, 4.20 m, 5.10 m, 6 m

ou rainuré double face en longueurs  
3 m, 4.20 m, 5.10 m



### Caractéristiques

- > Bois traité classe 4
- > Existe en couleur verdâtre ou brun
- > Coût moins élevé

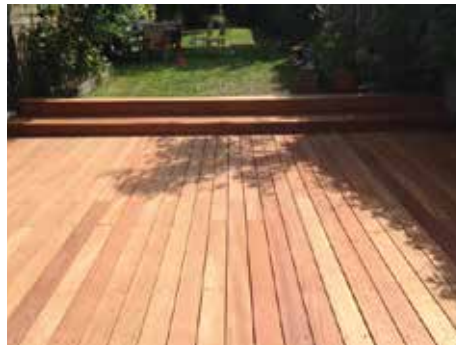
## Jatoba



### Profil de planche

21x145 mm face lisse

Disponible en longueurs de 1.80 à 4.60 m



### Caractéristiques

- > Couleur brun orangé avec un veinage discret
- > Stable, durable et imputrescible classe 3
- > Bon rapport qualité-prix pour une belle terrasse en bois exotique avec un budget moins onéreux

## Padouk



### Profil de planche

21x170 mm

Disponible en longueurs de 1.80 à 4.60 m



### Caractéristiques

- > Bois d'une grande stabilité
- > Stable, durable et imputrescible classe 4
- > Couleur rouge à la pose, puis grise naturellement au bout de quelques semaines et adopte une très belle teinte gris argent
- > Tendance et très prisé par les architectes





# Terrasse

## Ipé



### Profil de planche

Ipé à vis lisse : 19x140 mm



Ipé à clips : 21x145 mm

Disponible en longueurs de 1.80 à 6.30 m



Ipé rainuré



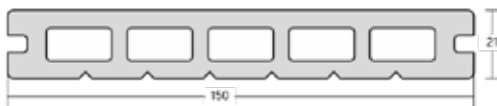
Ipé lisse



## Caractéristiques

- > Le bois exotique le plus stable
- > Stable, durable et imputrescible classe 5
- > Fixation au choix : à vis ou à clips invisibles
- > Laisser griser ou appliquer un saturateur pour garder la couleur Ipé

## Composite



### Profil de planche

Composite à clips : 21x150 mm

Longueur 2,85 m

## Caractéristiques

- > Le composite est composé de bois et de Polymère (PEHD)
- > Matériaux imputrescible
- > Fixation invisible grâce aux clips
- > Ne nécessite pas d'entretien
- > 3 Coloris : Anthracite, Ardoise, Chocolat



## Terrasse sur pilotis, sur-élevée



## Caractéristiques

- > Pilotis bois en poteau 9x9 ou 12x12 cm
- > Carcasse en 45/145 autoclavé
- > Balustrade Inox, Plexiglas ou verre securit



# Pergola

## Spécificités



Couverture en tôle polycarbonate transparente



Traverse grande longueur, jambes de force travaillées ou droites



Possibilité de pergola en continuité d'un abri



Pergola sur-élevée



Pergola avec abri incorporé



## Caractéristiques

- > Madriers de 45 mm x 145 mm ou 45 mm x 195 mm en Sapin Rouge du Nord traité autoclave
- > Conseils personnalisés par un professionnel Destombes Bois
- > Fabrication à vos mesures
- > Possibilité d'une couverture en tôle polycarbonate transparente ou en polycarbonate double couche avec joint à capot sur profil aluminium
- > Jambes de forces travaillées ou droites
- > Possibilité de gouttières PVC
- > Option fermeture côté en claustrats ou planches massives



Abri couverture de Spa





# Abri bûches Abri poubelles



Abri bûches avec partie fermée



Abri bûches couverture  
panneaux tuiles



Abri bûches couverture  
tuiles plates



Abris bois



Abri vélos et poubelles,  
bois ajouré

## Caractéristiques

- > Sapin rouge du Nord traité autoclave
- > Poteaux 12 x 12 cm
- > Jambes de force droites ou travaillées
- > Toit plat, une pente, ou deux pentes
- > Couverture : planchettes recouvertes de Shingles, panneaux tuiles, prêt pour tuiles
- > Possibilité partie fermée et partie ouverte
- > Réalisation à vos mesures



Armoire toit plat



Armoire 2,00 x 0,70 m



# Chenil Box à chevaux



Niche, existe en dim 70x50,  
95x75 et 120x100 cm



Chenil, existe en toutes dimensions



Pension canine



Box à chevaux



## Caractéristiques

- > Épaisseur 28 mm ou 45 mm
- > Sapin rouge du Nord traité autoclave
- > Toit deux pentes ou toit plat
- > Porte montée sur cadre galvanisé, type fermière ou coulissante
- > Possibilité de box multiples
- > Toutes formes et dimensions possibles :  
sur mesure







# Clôture



Clôture à claire voie



Clôture bois massive  
 finition galbée



Clôture panneaux pré-assemblés  
 1,80x1,80 m avec plaques béton  
 de soubassement



Clôture composite



Clôture bois massive,  
 poteaux en alu



Clôture bois massive, poteaux rainurés 9x9  
 ou 12x12 cm, planches 28 x 130 mm

## Caractéristiques

- > Clôture sur mesure en hauteur (jusqu'à 3 m) et longueur
- > TVA réduite sur la pose de clôture (conditions sur [service-public.fr](http://service-public.fr))
- > Portail sur mesure, possibilité ouvrant, coulissant...



Clôture westminster



Clôture kensington  
 bois tropical





# Portail



Portail massif



Portail coulissant



Portail massif double



Portail 2 vantaux



Portail coulissant



Portails Paddock







# Bardage

## Bardage sapin rouge du Nord traité autoclave

Profil de planche 21x130 mm



Sapin rouge



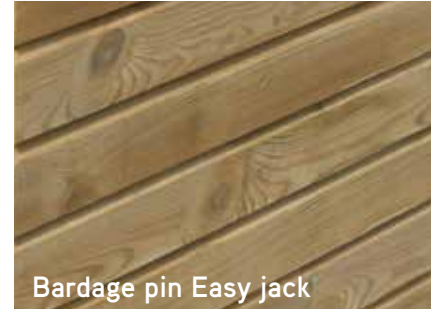
Easy Jack

### Caractéristiques

- > Couleur verdâtre ou brun
- > Traité classe 3
- > Bon rapport qualité-prix



Bardage sapin rouge



Bardage pin Easy jack

## Bardage Mélèze

Profil

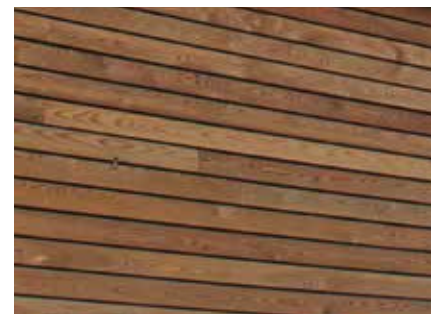


### Caractéristiques

- > Mélèze traité couleur verdâtre voire brun, ou non traité couleur bois naturel
- > Traité classe 4
- > Belle densité
- > Beau vieillissement dans le temps



Bardage mélèze



## Bardage Red Cedar

Profil



### Caractéristiques

- > Beau vieillissement dans le temps
- EXISTE EN CHENE ET PADOUK



Bardage Red cedar



Bardage Red Cedar



# Chalets de Noël, abris pour collectivités

## Chalets de vente



4,00 x 3,00 m avec volet rabattable



Chalets de Noël



## Abris pour jardins familiaux

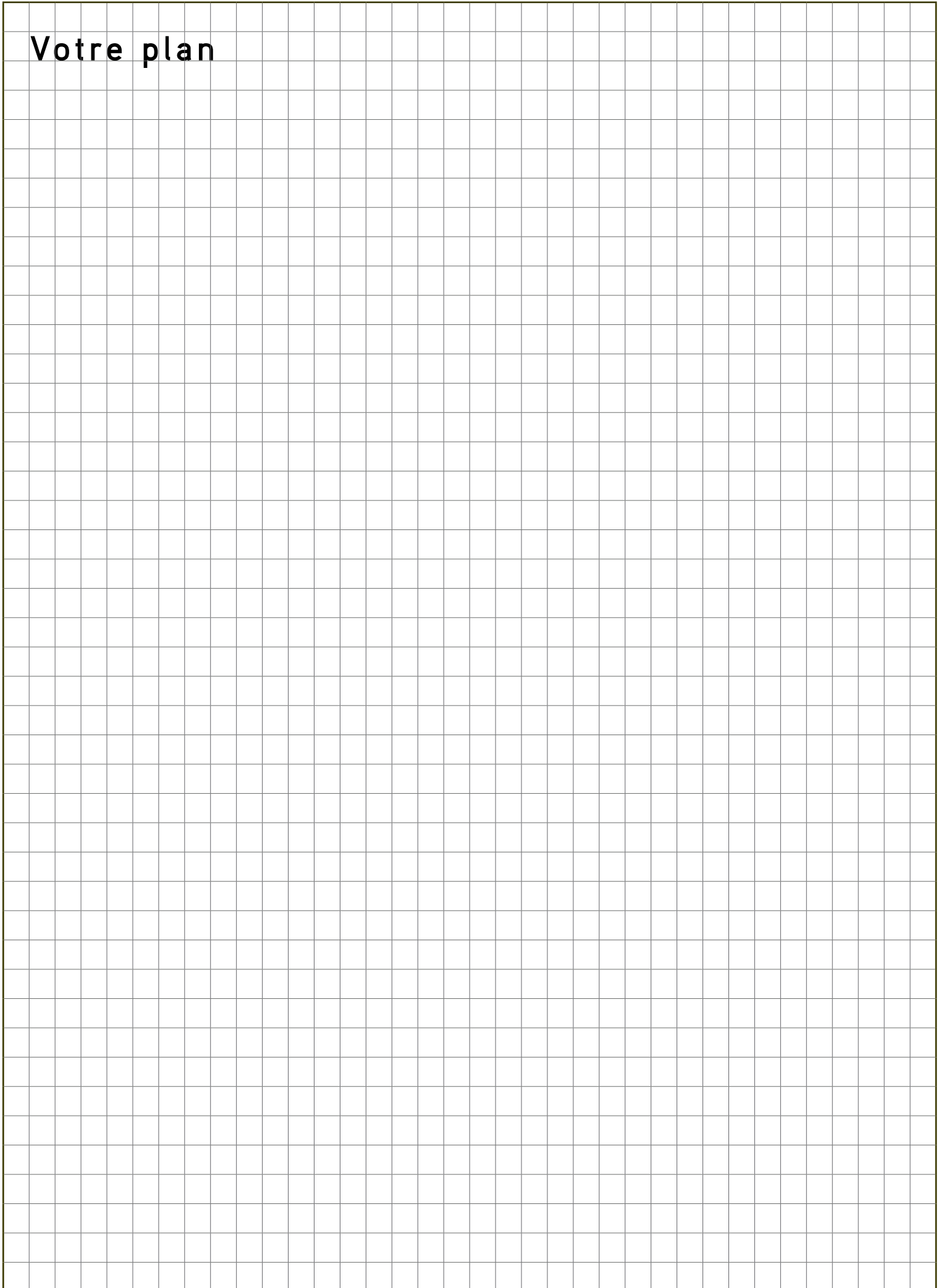


Abris pour collectivités

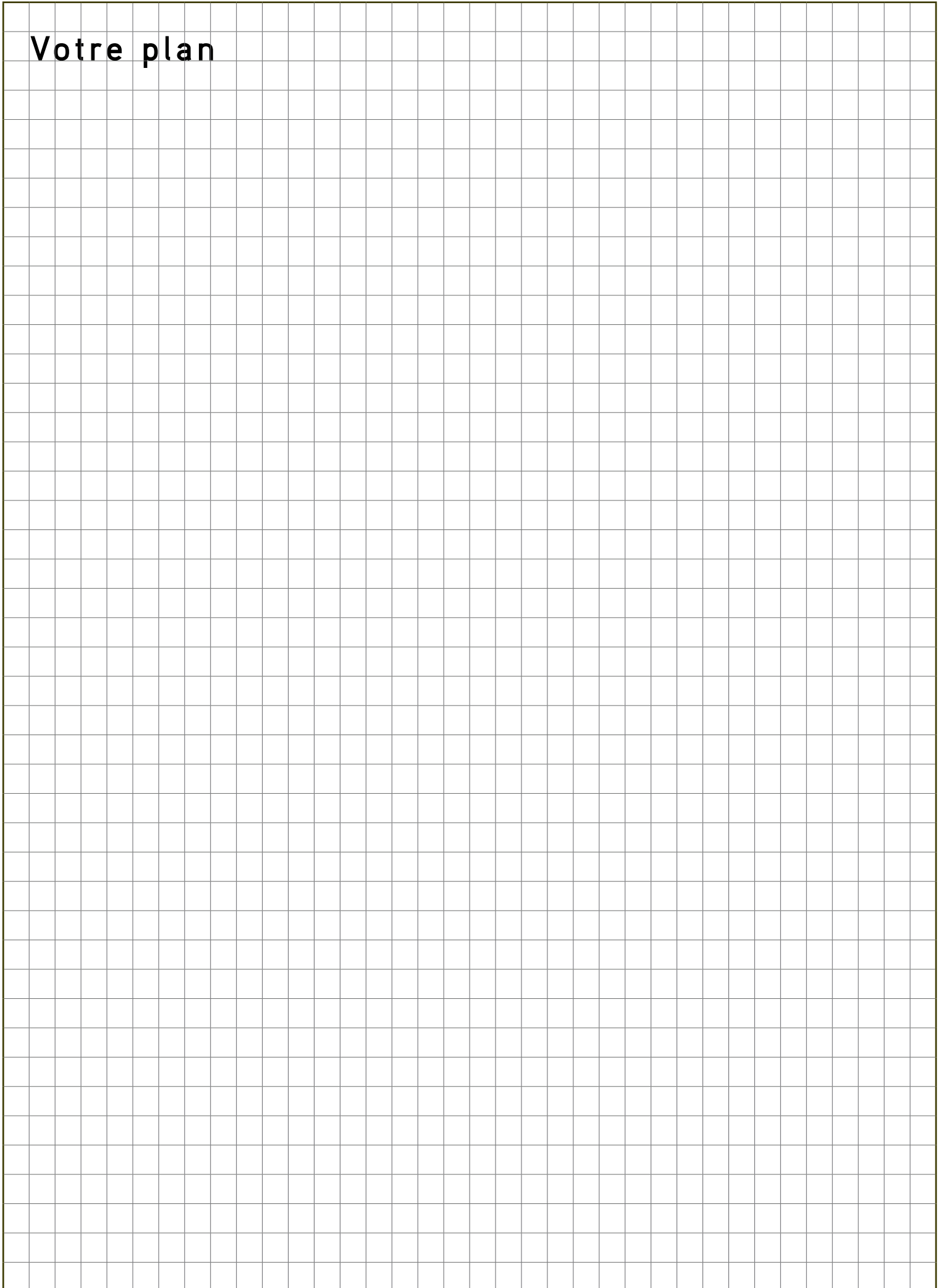




**Votre plan**



**Votre plan**





# CréatiV

LE SHOWROOM  
DE L'HABITAT

660 BIS, ROUTE D'AMIENS 80480 **DURY**

**03 22 41 34 30**